

IPELA ENGINE EX™ 720/60p半球型防暴攝影機

- 採用最新Exmor™ CMOS感光元件，提升感度、抑制雜訊
- 每秒60格的高畫質影像輸出
- Sony最新的寬動態技術(View-DR)·寬動態範圍高達130dB·使畫質更清晰
- 獨特智慧影像技術加強人臉偵測、場景分析功能
- 支援H.264(High/Main/Baseline Profile)/JPEG影像壓縮格式及AAC (16 kHz/48 kHz)/G.726/G.711語音壓縮格式
- 超高靈敏度·最小感光度彩色模式0.05 lx/黑白模式0.04 lx
- IK10等級防暴外殼



主要特色

- IPELA ENGINE EX - Sony研發的信號及智慧影像分析處理系統，提供了一系列獨特技術，例如：寬動態(View-DR)、超級動態降噪(XDNR)、高級智慧影像監控(DEPA Advanced)。

**IPELA
ENGINE EX**

- 達到60幀/秒的高畫質(Full HD, 1920x1080)影像輸出，影像效果比目前的30幀/秒要更加流暢。

- View-DR - Sony最新寬動態技術，可調整影像的對比度及色彩還原，即使在背光或明暗對比強烈環境下，也能有清晰的畫面品質。

View-DR



OFF



ON

實際畫面

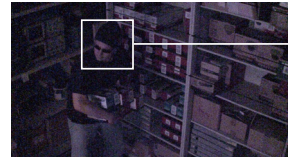
- Visibility Enhancer (VE)-Sony獨有的可視性加強技術，能優化影像對比度，保持影像清晰可見。
- DEPA Advanced 高級智慧影像及語音分析技術，可以根據使用者自行設定規則觸發警報。



- XDNR-透過超級動態降噪技術，在低照度環境下的影像可以減低訊噪及影像移動模糊的情況，使影像更銳利。



OFF



ON

實際畫面

- IK-10等級的防暴外殼可有效的保護攝影機遭受破壞。
- 記錄功能-搭配 SD卡插槽可擴充內部記憶功能。
- 根據監控環境的光線及亮度的變化，攝影機自動調整轉換日/夜間模式。
- 使用者可透過智慧型手機遠端瀏覽攝影機畫面。
- 鏡頭快速的對焦及變焦功能，可縮短安裝時間及維護成本。
- 支援PoE (符合IEEE 802.3af標準)供電，範圍為AC 24 V ±20%·或 DC 12 V ±10%·安裝簡易方便。
- 符合 ONVIF(開放網路視頻介面論壇)Profile S標準，與其它符合該標準系統有互通性。

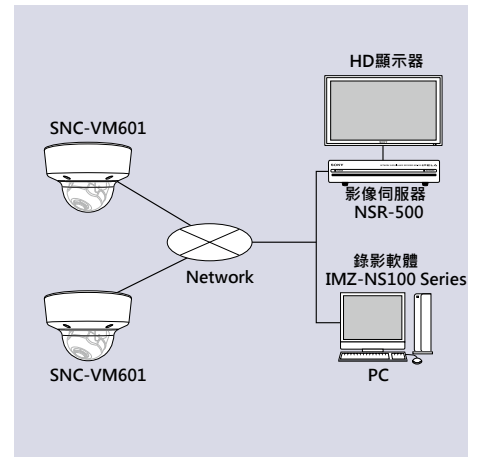
ONVIF

- 可依各種網路傳輸方式選擇VBR(變數位元率)或CBR(常數位元率)編碼格式，優化影像品質。
- 提供快速設定指南SNC Easy IP，輕易的完成初始的網路設定。
- 影像防震動功能可以降低因外在環境對攝影機所造成的震動而使影像產生模糊，並穩定影像品質。
- 儲存在記憶卡中的資料可能會因為資料進行讀/寫操作時取出記憶卡、關閉電源、物理毀損或其他操作造成遺失或毀損。當記憶卡達到使用壽命結束時，也可能發生資料遺失或損毀，依據使用者操作的狀況，無法保證記憶卡故障之可能性。

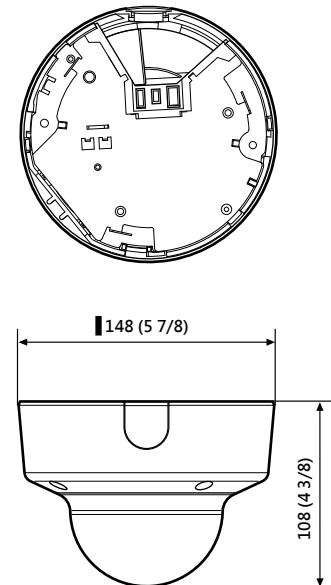
規格

SNC-VM601	
攝影機	SNC-VM601
感光元件	1/3吋 循序掃描 Exmor CMOS
有效像素	137萬像素
訊號系統	NTSC / PAL 系統 (可切換)
最小感光度 (50 IRE)	彩色: 0.05 lx (F1.2, View-DR 關, VE 關, AGC 開, 1/30 s, 30 fps) 黑白: 0.04 lx (F1.2, View-DR 關, VE 關, AGC 開, 1/30 s, 30 fps)
最小感光度 (30 IRE)	彩色: 0.03 lx (F1.2, View-DR 關, VE 關, AGC 開, 1/30 s, 30 fps) 黑白: 0.02 lx (F1.2, View-DR 關, VE 關, AGC 開, 1/30 s, 30 fps)
動態範圍	130dB (View-DR 技術)
訊噪比	50 dB 以上 (0 dB 增益)
自動增益控制	自動
快門時間	1/1 s - 1/10000 s
同步系統	內部同步
曝光控制	曝光補償、自動增益控制、快門速度、光圈
白平衡	ATW、ATW-PRO、螢光燈、水銀燈、鈉蒸氣燈、金屬鹵素燈、白色LED、單觸式白平衡、手動
鏡頭	內建變焦鏡頭
電動變焦	有
光學/數位變焦	3倍光學變焦/2倍數位變焦
電動對焦	有
水平可視角度	93.0° - 31.6°
垂直可視角度	50.6° - 17.8°
焦距長度	f = 3.0 mm - 9.0 mm
光圈	F1.2 (廣角)/F2.1 (望遠)
最短對焦距離	300 mm
水平解析度	600 條 (類比影像)
預置位	8個
巡航模式	5個
攝影機特色	
日/夜間模式轉換	有
寬動態範圍	有 (View-DR)
影像強化	有 (Visibility Enhancer)
降噪抑制	有 (XDNR)
影像防震	有
影像	
影像解析度 (H x V)	1280 x 1024, 1280 x 960, 1024 x 768, 1280 x 720, 800 x 600, 720 x 576, 720 x 480, 704 x 576, 640 x 480, 352 x 288, 320 x 240 (H.264, JPEG)
影像壓縮格式	H.264 (High/Main/Baseline Profile), JPEG
位元速率模式	二碼影音串流、CBR / VBR 擇一
影像傳輸率	H.264: 60 fps (1280 x 1024) JPEG: 60 fps (1280 x 1024)
音訊	
壓縮格式	G.711/G.726/AAC (16 kHz, 48 kHz)
智慧影像	
智慧移動偵測	有
人臉辨識	有
智慧影像分析	DEPA Advanced
網路	
支援通訊協定	IPv4, TCP, UDP, ARP, ICMP, IGMP, HTTP, DHCP, DNS, NTP, RTP/RTCP, RTSP, SMTP, IPv6, HTTPS, SNMP (MIB-2)
符合 ONVIF 標準	有 (Profile S)
用戶端數量	20
認證	IEEE 802.1X
介面	
影像輸出	BNC *1, 1.0 Vp-p, 75 Ω, unbalance, sync negative
類比監視器輸出	耳機插孔 x1
線路輸入	小型插孔 (單聲道)
線路輸出	小型插孔 (單聲道) - 最大輸出電壓: 1 Vrms
網路介面	10BASE-T/100BASE-TX (RJ-45)
感應器輸入	x 2, 閉合接點, 斷開接點
警報輸出	x 2, 24 V AC/DC, 1 A (若警報輸出是接繼電器, 需與攝影機電源分開)
麥克風輸入	單聲道 (小型插孔)
記憶卡插槽	SD 記憶卡 x 1
系統需求	
作業系統	Windows XP (32 bit) 專業版 Windows Vista (32 bit) 商用版 Windows 7 (32/64 bit) 專業版
處理器	Intel Core i7 2.8 GHz 或更高
記憶體	2 GB 或更高
瀏覽器	Microsoft Internet Explorer 版本 7.0 - 版本 8.0 - 版本 9.0 Firefox 版本 3.5 (限用免費外掛瀏覽器) Safari 版本 4.0 (限用免費外掛瀏覽器) Google Chrome 版本 4.0 (限用免費外掛瀏覽器)
一般規格	
電源要求	PoE (符合 IEEE 802.3af 標準) - DC 12V ± 10%, AC 24V ± 20%
耗電量	最大 6.0 W
操作溫度	-10 °C 至 +50 °C
起始溫度	0 °C 至 +50 °C
儲存溫度	-20 °C 至 +60 °C
工作相對濕度範圍	20% 至 80%
儲存相對濕度範圍	20% 至 95%
防破壞外殼	有
攝影機尺寸 (寬 x 高 x 深)	ø148 x 108 mm (ø5 7/8 英吋 x 4 3/8 英吋)
重量	約 800 g
安規認證	JATE 認證 (LAN) - UL2044, IEC60950-1 (CB) - VCCI (Class A), FCC (Class A) - IC (Class A) 電磁輻射: EN55022 (Class A) + EN50130-4 抗干擾性: EN55022 (Class A) + EN50130-4 電磁輻射: AS/NZS CISPR22 (Class A)
相關配件	光碟片 (隨機附件) x1, 安裝手冊 x1, 模版 x1, 音源線 x1, I/O 連接線 x1, BNC 線 x1, 電源線 x1, M3 螺絲 x1, 扳鉗 x1, 支架 x1, 鋼絲繩 x1, 安全法規 x1

系統配置



尺寸



單位: mm (英吋)

經銷商

©2012 SONY 公司版權所有。未經版權人書面許可，不得複製、發行。特色及規格若有變更，恕不另行通知。重量與尺寸為近似值。"Sony"、"make.believe"、"IPELA"、"IPELA ENGINE EX"、"Exmor" 及 "DEPA" 為 Sony 公司商標。所有其他商標為其各自所有者的財產。