

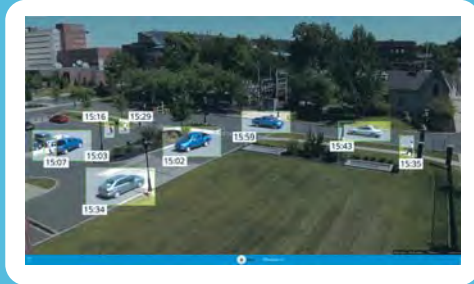
## 開放式 NVR 智慧影像管理平台

### [ 特色 Features ]

- 連結無限數量的伺服器主機及攝影機數量的管理平台(基本版支援64ch max.)。
- 系統自動偵測伺服器裝置，安裝、設定簡易上手。
- 開放式分割畫面顯示設計，可任意的製定顯示分割畫面格式。
- 支援類3D電子地圖，除地圖上顯示攝影機位置外，也可顯示影像縮圖的即時影像畫面，攝影機影像及位置使用者一目了然。
- 系統內鍵巨集指令，搭配I/O裝置，即可啟動連動功能設定，無需另行開發。



Moment Quest 智能搜尋



Time Compressor 時間壓縮



Situation Analysis 環境分析

### [ 功能特色 ]



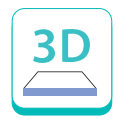
智慧型事後搜尋



時間壓縮



電視牆



互動式3D電子地圖



支援POS / I/O事件



多點網域管理



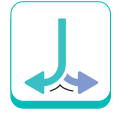
數位自動追蹤



影像分析



熱鍵



影像串流優化



故障轉移



標記追蹤



事後人臉搜尋



事後車牌搜尋



鑑識分析  
離線分析



全景360°

**FINE** 上敦企業有限公司  
VITAL RESOURCES CO., LTD.

更多資訊請上 [www.finegroup.com.tw](http://www.finegroup.com.tw)

總公司：  
台北市南京東路三段103號12樓  
TEL : (02) 2506-6799  
FAX : (02)2506-8887

台中分公司：  
台中市南屯區文心南三路126號  
TEL : (04) 2473-5388  
FAX : (04)2473-5399

高雄分公司：  
高雄市鳥松區美山路19巷13號-1  
TEL : (07) 732-8658  
FAX : (07) 732-8758

... more



FREE VMS:  
16 channels, 1 server  
1 Tb of video storage  
Video Analytics

Time Compressor

功能 / 版本	Axxon One Start 特別版	Axxon One Professional 專業版	Axxon One Enterprise 企業版	Axxon One Unified 全球進階版	
伺服器數量 (Max.)	無限	30 (*註1)	30(*註1)	無限	
攝影機數量 (Max.)	無限	無限	無限	無限	
支援IP攝影機	支援超過9,900款以上型號的IP設備，包含有6,900多個符合ONVIF標準協議以及3,000多種整合設備的網路裝置。(列表設備陸續增加，升級只需安裝最新版Drivers Pack)				
支援IP攝影機	360Vision 3S Vision A-MTK Abron ABUS ACTi Acumen Adino AEvision Alinking Amatek AMG Ampleye ANDY Anviz Arecont Vision ARH Arlotto Asoni ASTR Astrohn Aver Avigilon AVTech Axis AxyCam Balter BAS-IP Basler BestDigital Beward Bolin Technology BOLID Bosch Brickcom BSP Cametron Canon Cellinx	Certis Cisco CNB ComOnyx Compotrol CP Plus D-Link Dahua Dallmeier Digiever DiGieyes Digimerge Dynacolor EasyN Eneo Etrovision ETZ Euresys EverFocus Everview eVidence EVS FineCCTV FlexWatch Flir G4S Ganz Ganz ZNC GeoVision Glosav Grandstream Grundig Gunnebo Hanwha Techwin HawkEye Hikvision HiWatch Honeywell Huawei	Hunt iCanTek IDIS Infinity Infinova InMotion Intellico IPS IPTRONIC iPUX IRLab IQinVision iZett J2000IP Jassun JVC Legrand LevelOne LG LTV Magic Box MAGO Mango DSP March Networks Master MBK Mediatronix Merit Lilin Messoa MicroDigital Milesight Mobotix MOXA NEXCOM NexusIP Novus OMNY Oncam Grandeye Optelecom-NKF	Optimus Panasonic Partizan Patronus Paxton Pelco Pinetron Probe PRESENTCO RIVA ROKA RVI Santec Sanyo SEEnergy Sentry360 SimpleIP Cam Sinkross Smartec Smartec_G2 SNR Sony Spezvision ST StarDot Stkomplex STORM Stream Labs Stretch Sunell Sunkwang Surveon	SVPlus Takex Tamron Tantos Tattile TBK TEDD_G1 Tiandy Tibbo TRENDnet True IP TruVision TVHelp TVT UDP Uniview V1netIP Veilux Vesta Videosec Videotec ViDigi VIDO Visiocom Vision Visualint Vitek VIVOTEK VMsistemos WuT Xenics XeronVision Y-cam Youngkook Yuan Yudor Technologies Zavio ..... and more
影像壓縮格式	MJPEG, MPEG-4, H.264, H.265, Motion Wavelet				
Onvif通訊協定	Profile G, S, T, M				
螢幕顯示數量	支援伺服器主機顯示卡數量，無需額外支付 權費用				
分割畫面顯示	採開放式自行制定任一分割顯示畫面				
3D電子地圖	支援類3D電子地圖功能，可在電子地圖上顯示攝影機影像畫面圖示及攝影機的縮圖即時影像畫面，當使用者點選地圖上攝影機位置時，將顯示線連至螢幕上位置，讓操作者清楚攝影機在分割畫面上的位置立即瀏覽影像。				
跨系統設定及操控	支援伺服器主機或Client端，可直接操控及設定，任一已串連至系統內的伺服器主機				
Macros巨集指令	系統內建巨集指令，可輕易設定任一事件連動事件，或事件觸發 + 等待時間再觸發事件，多種事件組合連動功能多樣....，也支援搭配I/O裝置，連動各項事件功能等，無需另外開發				
Panamorph及魚眼攝影機	支援任一攝影機具有Panamorph功能或魚眼型攝影機，攤平呈現全畫面影像，無需事先整合				
自動縮放追蹤	當物件移動時攝影機啟動數位電子放大功能，將物件放大標記，隨著物體的移動追隨移動。				
頻寬優化	啟動優化影像串流，系統自動計算最佳頻寬優化，影像切換順暢，不延遲				
縮圖搜索放影	支援				
警報搜尋	支援				
備份及還原設定檔	支援				
攝影機參數複製	支援				
多重廣播	支援				
熱鍵功能	任意指定控制鍵盤的功能設定，方便操作使用者設定及操控				
即時警報通知	即時螢幕顯示、聲音(事件影像或聲音可選擇顯示在現場端或Client端呈現)、E-mail、觸發PTZ預設點、數位警報輸出、儲存照片、電子地圖上標記				
多重影像及轉檔匯出格式	支援影像、照片、報表等多重模式匯出功能，.AVI, .MKV, .EXE, .MP4, .PDF, .JPEG格式				
匯出影像標記	支援匯出攝影機影像時，系統提供攝影機資訊書籤標記說明功能				
支援外部事件訊息 (POS、門禁控制系統)	(選配)				
支援App	支援免費 iOS and Android apps				
支援浮水印	支援				

功能 / 版本	Axxon One Start 特別版	Axxon One Professional 專業版	Axxon One Enterprise 企業版	Axxon One Unified 全球進階版
環境場景分析(object tracker)	越線偵測、位移偵測、停留(逗留)偵測、可疑物偵測、遺失物偵測、遊蕩(徘徊)偵測、多物件偵測			
智慧型IVS功能 (內建)	位移偵測、訊號遺失(無訊號)、影像雜訊偵測、影像模糊偵測、影像品質降低偵測、影像壓縮比損壞偵測、噪音偵測、位置變更偵測、音訊訊號偵測、無音訊號偵測			
AI智慧影像功能包 (AI Feature License Pack): 包括: 1.智慧影像搜尋 (*註2) 2.標記&追蹤模組 (*註3) 3.人臉搜尋(事後) 4.車牌搜尋(事後) 5.AI人/車輛偵測 6.AI煙霧/火焰偵測 7.零售商店模組 (*註4) 8.人臉口罩偵測	-	選配 (Add-on) AI智慧影像功能包	允許AxxonOne從錄製的影像來執行智慧影像搜尋 (MomentQuest)、人臉搜尋、LPR搜尋、並可執行標記&追蹤模組(*註3)(用於追蹤移動物件)、煙霧偵測、火焰偵測、人臉偵測、車牌偵測	
數位矩陣電視牆管理	-	-	支援矩陣式電視牆功能，可選擇不同台伺服器主機，不同攝影機影像，集結影像拋至指定螢幕顯示	
故障轉移Failover(*註1)	-	-	採n+1或n+M系統架構設計，當串連至系統內的任一伺服器故障時，隨即啟動備援機制	
離線分析 / 鑑識分析 Axxon offline	-	單獨選配	單獨選配	支援事後匯入影像資料，處理資料時間約1:1/4 (1小時僅需25分鐘)執行事後搜尋分析影像功能(選配)
整合門禁控制系統 (*註9)	-	選配最多50個讀頭/讀卡機	選配最多100個讀頭/讀卡機	選配無限個讀頭/讀卡機
整合消防火警警報系統(*註9)	-	選配最多50個輸出/入點	選配最多50個輸出/入點	選配無限個輸出/入點
實體式電子圍籬偵測系統(*註9)	-	選配最多32個柵欄感應器	選配最多32個柵欄感應器	選配無限個柵欄感應器
主動式人臉辨識	-	單獨選配	單獨選配	單獨選配
主動式車牌辨識	-	單獨選配	單獨選配	單獨選配
客製化AI分析	-	單獨選配	單獨選配	單獨選配
神經網絡AI計數功能	-	單獨選配	單獨選配	單獨選配
序列 (排隊) 偵測	-	單獨選配	單獨選配	單獨選配
水位偵測(*註7)	-	單獨選配	單獨選配	單獨選配
個人安全防護設備偵測(*註6)	-	單獨選配	單獨選配	單獨選配
肢體行為分析/骨骼分析偵測(*註8)	-	單獨選配	單獨選配	單獨選配
時間壓縮 Time Compressor	-	-	系統支援將一區段時間影像，如一天或數小時影像，經由時間壓縮功能，將不同時段中移動影像、時間標記，將濃縮壓縮的影像以重疊的顯示方式呈現在螢幕上，使用者任意點選其中影像，即跳至該時段影像中	
Metadata資料庫處理技術	-	-	由Axxonsoft公司獨創開發的資料庫處理技術，Axxon One採此一核心技术，系統記錄每一移動影像的物件，進行標記、建立ID後，資料儲存至Metadata資料庫，支援軟體執行智能搜尋功能	
雲端資料庫數據中心(*註10)	-	-	-	以雲端架構的方式建置伺服器或透過雲端服務管理伺服器，Ex,亞馬遜AWS,Google, 中華電信, 遠! ...etc.
系統語言	阿拉伯文、保加利亞文、繁體中文、簡體中文、克羅地亞文、荷蘭文、英文、法文、德文、希臘文、希伯來文、匈牙利文、意大利文、日文、韓文、立陶宛文、波蘭文、葡萄牙文(巴西)、俄羅斯文、塞爾維亞文、斯洛伐克語、西班牙文、土耳其文			
作業系統	Microsoft Windows /Microsoft Windows Server / Linux / VM			
Client端功能	支援遠端使用者操控，包括系統設定、即時影像、回放及智慧型搜尋...等功能			
Web功能 / 瀏覽器	支援影像即時監看、回放影像、智慧型搜尋...等功能			
AxxonNET(*註5)	支援事件推播 / 支援事件影像儲存或匯出 / 權檔案儲存			
Web瀏覽器	Chrome、Microsoft Edge、Firefox、Opera... etc.			

(\*註1) 如有特定專案需超過30台伺服器以上，請來電洽詢  
 (\*註2) 智慧影像搜尋(Metadata)包含：越線搜尋、位移搜尋、遊蕩搜尋、多物件搜尋、區域移動變更...etc.  
 (\*註3) 標記&追蹤模組：精簡版Lite / 進階版 Pro  
 (\*註4) 零售商店模組功能包括：1.人流/人員計數 2.熱流/熱區 3.排隊/列隊偵測 4.偵測性別/年齡 5.網頁報表  
 (\*註5) AxxonSoft 雲端服務  
 (\*註6) 適用於工廠安全防護的設備包含：頭盔/安全防護帽、防護背心、防護服...etc.  
 (\*註7) 水位偵測：前提是須要有測量的相關器具或儀器才能夠VMS 以AI學習的方式偵測  
 (\*註8) 肢體行為分析/骨骼分析偵測已支援的模組有：1.舉起手臂(舉手求救,投降)  
 2.躺臥偵測,倒下偵測 3.舉槍偵測,持槍偵測 4.蹲伏,蹲下,臥倒 5.開門扶手穿越  
 (\*註9) 即將推出  
 (\*註10) 特定專案需求，請來電洽詢