

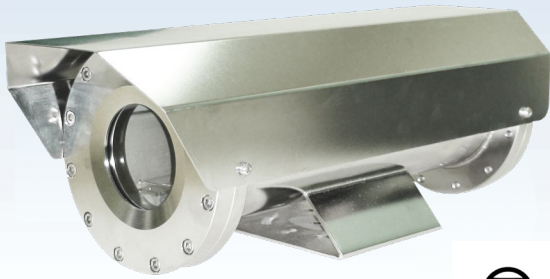
PN4602-EX-4-FI-TCP-HDVB800H

防爆攝影機

特色 Features

PN4602-EX-4-FI-TCP-HDVB800H 防爆攝影機外殼由不銹鋼所製成，包含了結構上的螺絲元件都是由不銹鋼精心製作，材質為 SUS304，另有 SUS316 與 SUS316L 可供選擇。

PN4602-EX-4-FI-TCP-HDVB800H 防爆攝影機，內建日夜兩用網路攝影機與鏡頭，乘載板採專利活動式滑板設計，提供簡易安裝及強韌的穩定組織結構。



- 防水等級：IP68
- 不銹鋼遮陽板
- 厚度 15mm 強化視窗玻璃
- 日夜兩用 IRC 高解析網路攝影機
- 適用 EX IIB+H2 T6 Gb X 類可燃性氣體環境
- 可燃性氣體或蒸氣與空氣形成的爆炸性混合物的場所
- 含有可燃性粉塵混合物的場所
- 防爆接頭
- 勞動部職業安全衛生署廠商代號:TD0800M9
- CE&FCC 安規認證

規格 Specification

| 型號 | PN4602-EX-4-FI-TCP-HDVB800H |
|-------------|---|
| 依據標準 | CNS 3376-0(2014) ; CNS 3376-1(2008); IEC 60079-0(2011); IEC 60079-1(2014); |
| 型式檢定合格字號 | (ISTI)2019 第 07-00021X 號 |
| 防水防塵等級 | IP68 |
| FTA 實驗室檢測 | 防爆阻絕板平均透射率:86.80% |
| 乘載板 | 專利滑板活動式設計 |
| 視窗玻璃直徑 | 110mm 以上，厚度 15mm(訂製品,依客戶需求生產) |
| 操作溫度(°C) | -20°C~+60 °C |
| 機械特性 | |
| 材質 | 不銹鋼 SUS304 (選購 SUS316L) |
| 組成描述 | 桶身、玻璃視窗、前法蘭蓋、後法蘭蓋、攝影機、O 型環、防爆接頭 |
| 表面處理 | 電解(選購 烤漆) |
| 視窗玻璃尺寸 (mm) | Ø110mm , 15mm(厚度) |
| 桶體外徑 (mm) | 114mm |
| 桶體長度 (mm) | 388mm |
| 重量(kg) | 10mm |
| 桶體可使用長度(mm) | 326mm |
| 攝影機 | |
| 攝影機 | 日夜兩用 IRC/IP CAMERA/2.8-12mm or 5-50mm 變焦鏡頭 |
| 電壓(V) | DC12V、9W、50/60Hz |
| 安規 | CE&FCC 安規認證 |
| 選購配件 | |
| 雨刷 | 雨刷盒、水箱、噴水器(選配) |
| 溫控元件 | 自動溫控加熱或散熱溫控風扇(選配) |
| 加熱器 | 溫控式，加熱能力 50W(選購) |
| 氣密條件規格 | 符合 20PSI(含以上) (選用) |
| 系列型號 | PN4601-EX-4-FI-TCP-HDVB800H PN4601-EX-4-FI-TCP-HDVB800W PN4602-EX-4-FI-TCP-HDVB800W |

▲ Specifications are subjected to change without prior notice.